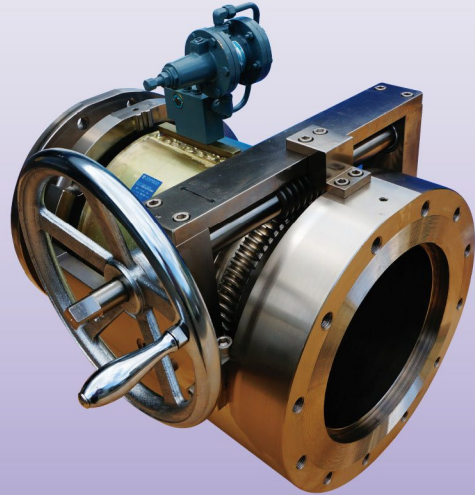




(2B ~ 4B)



(6B ~ 12B)

## 특징

- AFV 정압기의 지반침하 등으로 인한 배관처짐을 방지하며 신속하고 안전하게 분해조립이 가능하다.
- AFV 분해조립 시 편리성이 획기적으로 증대된다.
- 우수한 기밀성 및 기계적 강도를 갖고 있다.
- 기존 정압기에도 적용이 가능하다.

## [설치 예]



(지역 정압기)

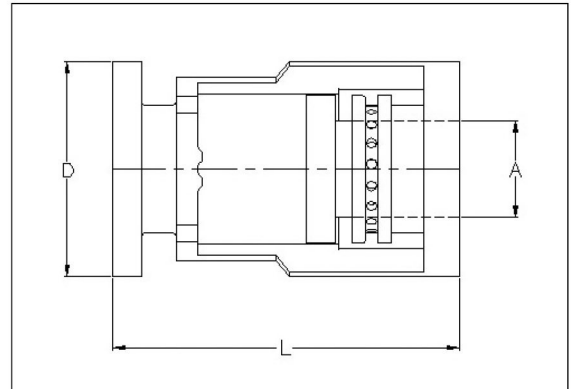


(지구 정압기)

## ☼ 사양

최 고 사 용 압 력	1.6MPa (16kgf/cm <sup>2</sup> )						
치 수 ( m m )	Size	2B	3B	4B	6B	8B	12B
	A	50	80	100	150	200	300
	D	152	191	228	274	343	476
	L	245	270	310	425	500	680
중 량	kg	15	23	36	80	138	320
재 질	Body	SM20C (KSD 3752)					
	O-Ring	NBR					
FLANGE 규격	표준 : ANSI 150#						
	Option : KS10K 외						
사 용 온 도 범 위	-29°C ~ 65°C						

## ☼ 치수, 중량



## [설치 전 · 후 사진]



(설치전)



(설치후)

당사는 미국 AMERICAN METER CO., 와 공동투자로 설립된 한미 합작투자회사입니다.